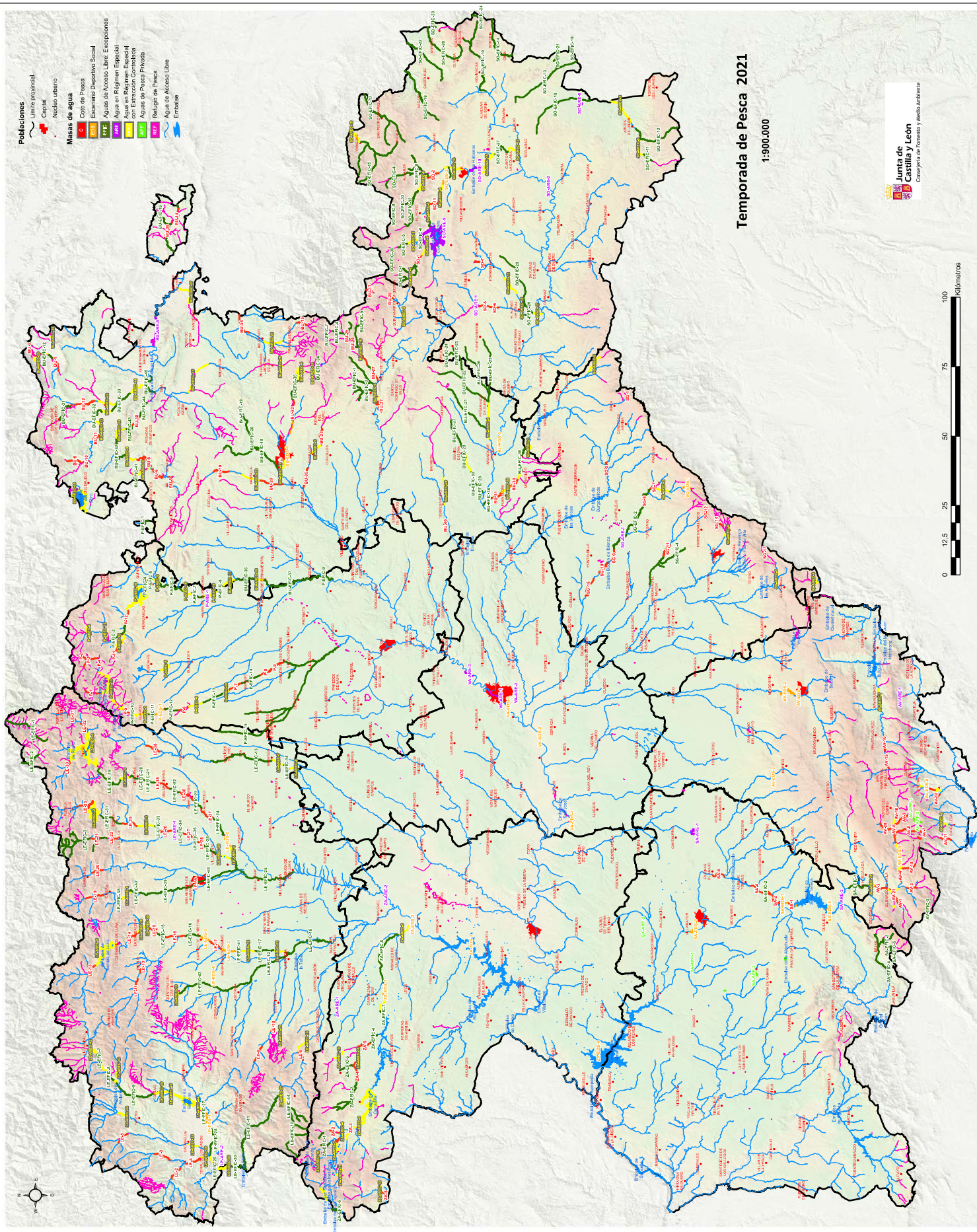


- Poblaciones**
- Unión provincial
 - Cantón
 - Núcleo urbano
- Masas de agua**
- 005 Coto de Pesca
 - 006 Escanario Deportivo Social
 - 007 Aguas de Acceso Libre, Excepciones
 - 008 Aguas de Riego, Especial
 - 009 Aguas de Riego, Especial
 - 010 Aguas en Régimen Especial con Extracción Controlada
 - 011 Aguas de Pesca Privada
 - 012 Refugio de Pesca
 - 013 Agua de Acceso Libre
 - 014 Embalse



Temporada de Pesca 2021
1:900.000

